

公共の宿 有馬温泉

すいほうえん  
瑞宝園

先着!!  
1日限定5組様!

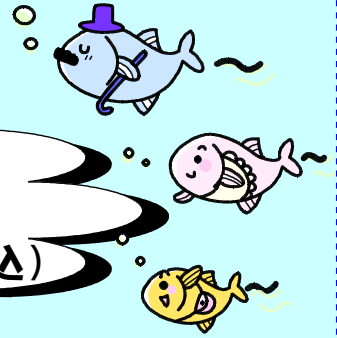
夏休み!

# ファミリーパック

期間:平成30年7月20日(金)~8月31日(金)

日曜日~金曜日 \*8/10~8/15を除く

大人2名・お子様(幼児)1名で  
1泊2食 **32,000円** (税サ込)



- 追加料金
- お子様(幼児) 1名ごとに6,000円(夕食:お子様ランチ)
  - お子様(小学生) 1名ごとに6,800円(夕食:お子様ランチ)  
1名ごとに8,000円(夕食:子供会席)
  - 大人(中学生以上) 1名ごとに13,000円(夕食:会席料理)

〈注意〉 \*朝食は和洋のバイキングです。

\*3才までの幼児で寝具をご利用されない場合は、1名様まで無料です。

\*小学生以下のお子様連れのご家族に限ります。(お子様だけのお部屋のご利用はできません)

\*瑞宝園ポイントカードでの平日限定ワンドリンクサービスは、ご利用いただけません。

**\*ご予約の際には、必ず“ファミリーパックで”とお伝えください。**

## 【特典】

- ・カラオケ1時間または卓球1時間無料!(先着順)
- ・小学生までのお子様には、おみやげプレゼント!



## 近隣施設入場券プレゼント♪

- ☆兵庫陶芸美術館 ☆兵庫県立美術館
- ☆横尾忠則現代美術館
- ☆人と防災未来センター

\*数に限りがありますので、ご希望に添えない場合もあります。

**チェックイン時にお申し出ください。**

空室検索は[こちら](#)をクリックし、  
次の画面からご希望のプラン・部屋タイプ、  
利用年月を選び表示を押してください!